

GÉNOVA 346 318 33 07 y 348 911 60 93 >MILÁN 02 632 88 31 > NÁPOLES 081 41 11 57 y 081 41 41 15 > ROMA 06 687 14 01, 06 687 38 22 y 06 6830 05 87

- > **JAMAICA (1876)**. 929 5555
- > **JAPÓN (81)**. 33583 8531 / 8532
- > **JERUSALÉN (972)**. 253 50 100
- > **JORDANIA (962)**. 6462 13 69 / 13 73 y 461 41 66 / 67 / 68 / 69
- > **KAZAJSTÁN (7172)**. 007 7172 201535 / 36
- > **KENIA (254)**. 20 27 20 222 / 23 / 24 / 25
- > **KIRGUISA REPÚBLICA**. Contactar con la Embajada en ASTANA (KAZAJSTÁN)
- > **KIRIBATI**. Contactar con la Embajada en Wellington (NUEVA ZELANDA)
- > **KUWAIT (965)**. 2532 58 27 / 28 / 29
- > **LAOS**. Contactar con la Embajada en TAILANDIA
- > **LESOTHO**. Contactar con la Embajada en SUDÁFRICA
- > **LETONIA (371)**. 673 20 281
- > **LÍBANO (961)**. 0546 41 20
- > **LIBERIA**. Contactar con la Embajada en COSTA DE MARFIL
- > **LIBIA (218)**. 21 362 00 51 / 52
- > **LIECHTENSTEIN**. Contactar con el Consulado en ZÜRICH (SUIZA)
- > **LITUANIA (370)**. 5231 39 61 y 5264 45 61 / 60
- > **LUXEMBURGO (352)**. 46 02 55
- > **MADAGASCAR**. Contactar con la Embajada en PRETORIA (SUDÁFRICA)
- > **MALASIA (60)**. 6 03 2162 0261
- > **MALAWI**. Contactar con la Embajada en HARARE (ZIMBABWE)
- > **MALDIVAS**. Contactar con la Embajada en INDIA
- > **MALI (223)**. 202 365 27
- > **MALTA (356)**. 213 173 65
- > **MARRUECOS (2125)**. (37) 63 39 00 (EMBAJADA) | RABAT (37) 68 74 70 | CASABLANCA (22) 22 07 52, 22 59 06 y 22 18 95
- > **NADOR (36)** 60 61 36, 60 65 24 y 32 06 90 > RABAT (37) 68 74 70 > TÁNGER (39) 93 70 00, 93 41 90, 93 56 25 y 93 51 40 > TETUÁN (39) 70 39 84-86-87 > AGADIR (28) 84 56 81 y 84 57 10 > LARACHE (39) 91 33 02 y 91 28 31
- > **MAURICIO**. Contactar con la Embajada en SUDÁFRICA
- > **MAURITANIA (222)**. NUAKCHOTT (4) 529 86 50 / 525 20 80 y 525 25 79 > NOUADHIBOU (4) 574 53 71
- > **MÉXICO (52)**. 5282 29 74/ 22 71 / 24 59 / 27 63 / 29 82 (EMBAJADA) MÉXICO (55) 5280 4383/ 4508/ 4633 / 4758 /4883 > GUADALAJARA (33) 3630 04 50, 3630 08 22, 3630 04 66 > MONTERREY (81) 8356 3386/ 3387 / 3366
- > **MICRONESIA**. Contactar con la Embajada en FILIPINAS
- > **MOLDAVIA**. Contactar con la Embajada en RUMANIA
- > **MÓNACO**. Contactar con el Consulado en MARSELLA (FRANCIA)
- > **MONGOLIA**. Contactar con la Embajada en CHINA
- > **MONTENEGRO**. Contactar con la Embajada en SERBIA
- > **MOZAMBIQUE (258)**. 21 49 20 25 / 27 / 30
- > **MYANMAR**. Contactar con la Embajada en TAILANDIA
- > **NAMIBIA (264)**. (0) 61 22 30 66/ 40 38/ 44 00/ (0) 81 128 0571

- > **NAURU**. Contactar con el Consulado en SYDNEY (AUSTRALIA)
- > **NEPAL**. Contactar con la Embajada en INDIA
- > **NICARAGUA (505)**. 22 76 09 66 / 67 / 68
- > **NIGER (227)**. 20755961/62/64
- > **NIGERIA (234)**. (0) 9 460 34 90 (EMBAJADA) | LAGOS 1461 76 18 / 1280 54 88
- > **NORUEGA (47)**. 22 92 66 90
- > **NUEVA ZELANDA (64)**. (4) 802 5665
- > **OMÁN (968)**. 2469 1101 y 2469 2473
- > **PAISES BAJOS (31)**. LA HAYA (70) 302 49 99 > AMSTERDAM (20) 620 38 11
- > **PAKISTÁN (92)**. 51 208 87 77
- > **PALAUOS**. Contactar con la Embajada en FILIPINAS
- > **PANAMÁ (507)**. 227 51 22
- > **PAPÚA NUEVA GUINEA**. Contactar con la Embajada de España en Canberra o el Consulado en SYDNEY (AUSTRALIA)
- > **PARAGUAY (595)**. 21 490 686, 21 444 908, 21 440 877, 21 440 878 y 21 490 687
- > **PERÚ (51)**. 1212 51 55 (EMBAJADA) 1513 79 30 (CONSULADO LIMA)
- > **POLONIA (48)**. (22) 6224250 / 4255 / 4000/ 4001
- > **PORTUGAL (351)**. 21 347 23 81 /2/3 (EMBAJADA) | LISBOA 21 322 05 00, 21347 27 92 y 21347 85 01 > OPORTO 22 536 39 15, 22 536 39 40 y 22 510 16 85 > VALENÇA DO MINHO 251 82 21 22 > VILA REA> DE SANTO ANTONIO 281 54 48 88
- > **PUERTO RICO (1)**. 787 758 60 90, 787 758 61 42 y 787 758 62 79
- > **QATAR (974)**. 48 35 886 y 48 35 901
- > **REINO UNIDO (44)**. (207) 235 55 55 (EMBAJADA) | LONDRES (207) 589 89 89 (8 líneas) > EDIMBURGO (131) 220 18 43, 220 14 39 y 220 14 42
- > **REPÚBLICA CENTROAFRICANA**. Contactar con la Embajada en CAMERÚN
- > **REPUBLICA CHECA (420)**. 233 097 211
- > **REPUBLICA DEMOCRATICA DEL CONGO (243)**. 081 88 43 195
- > **REPÚBLICA DOMINICANA (1)**. 809 535 6500 | SANTO DOMINGO 809 450 2222
- > **REPÚBLICA ESLOVACA (421)**. 25441 57 24 y 25441 57 26
- > **RUANDA**. Contactar con la Embajada en TANZANIA
- > **RUMANIA (40)**. (21) 318 10 80
- > **RUSIA (7)**. (495) 690 29 93/ 30 02/ 32 50/ 30 54 Y 916 54 34 (EMBAJADA) | MOSCÚ (495) 234 22/ 97 / 98 / 85 / 88 / 89 > SAN PETERSBURGO (812) 702 62 66/ 84 / 85 / 86 / 87 / 88 / 89 / 94 / 95 / 96
- > **SAMOA**. Contactar con e> Consulado en SYDNEY (AUSTRALIA)
- > **SAN CRISTÓBAL Y NIEVES**. Contactar con la Embajada en JAMAICA
- > **SAN MARINO**. Contactar con el Consulado en ROMA (ITALIA)
- > **SAN VICENTE Y LAS GRANADINAS**. Contactar con la Embajada en PUERTO ESPAÑA (TRINIDAD Y TOBAGO)
- > **SANTA LUCÍA**. Contactar con la Embajada en PUERTO ESPAÑA (TRINIDAD Y TOBAGO)
- > **SANTA SEDE (39)**. ROMA 06 678 43 51/52/53/54
- > **SANTO TOMÉ Y PRÍNCIPE**. Contactar con la Embajada en GABÓN

- > **SENEGAL (221)**. 33 821 30 81 / +221 33 889 65 80. / CONSULADO 33 849 29 99
- > **SERBIA (381)**. 11 344 02 31/2/3/4/5
- > **SEYCHELLES**. Contactar con la Embajada en ETIOPIA
- > **SIERRA LEONA**. Contactar con la Embajada en ABIDJÁN (COSTA DE MARFIL)
- > **SINGAPUR (65)**. 6725 9220
- > **SIRIA (963)**. (0) 933319700
- > **SOMALIA**. Contactar con la Embajada en KENIA
- > **SRI LANKA**. Contactar con la Embajada en INDIA
- > **SUDÁFRICA (27)**. PRETORIA (12) 460 01 23 > CIUDAD DE-> CABO (27) 21 4222415
- > **SUDÁN (249)**. 183 76 36 39/ 183 26 98 91
- > **SUDÁN DEL SUR**. Contactar con la Embajada de España en JARTUM (SUDÁN)
- > **SUECIA (46)**. 52 280 800
- > **SUIZA (41)**. (31) 350 52 52 (EMBAJADA) | BERNA (31) 356 22 20 > GINEBRA (22) 749 14 60 > ZÜRICH (44) 368 61 00
- > **SURINAM**. Contactar con la Embajada en TRINIDAD Y TOBAGO
- > **SWAZILANDIA**. Contactar con la Embajada en MOZAMBIQUE
- > **TADYKISTÁN**. Contactar con la Embajada en KAZAJSTÁN
- > **TAILANDIA (66)**. 2661 82 84/85/86/87
- > **TANZANIA (255)**. 22 266 60 18, 22 266 60 19 y 22 266 69 36
- > **TERRITORIOS PALESTINOS**. (972) 253 50 100
- > **TIMOR ORIENTAL**. Contactar con la Embajada en INDONESIA
- > **TOGO**. Contactar con la Embajada en GHANA
- > **TONGA**. Contactar con la Embajada en AUSTRALIA
- > **TRINIDAD Y TOBAGO (1)**. (868) 625 79 38, 628 25 60 y 622 11 51
- > **TÚNEZ (216)**. 71 78 22 17, 71 78 77 96, 71 79 46 58, 71 79 29 90 y 71 79 46 28
- > **TURKMENISTÁN**. Contactar con el Consulado en MOSCÚ (RUSIA)
- > **TURQUÍA (90)**. ANKARA (312) 438 03 92, 440 17 96 Y 440 21 69 > ESTAMBUL (90) (212) 270 74 10 /14 270 24 65
- > **TUVALU**. Contactar con el Consulado en SYDNEY (AUSTRALIA)
- > **UCRANIA (380)**. 44 5210740 / 41 / 42 / 43
- > **UGANDA**. Contactar con la Embajada en KENIA
- > **URUGUAY (598)**. 2708 60 10
- > **UZBEKISTÁN**. Contactar con el Consulado en MOSCÚ (RUSIA)
- > **VANUATU**. Contactar con el Consulado en SYDNEY (AUSTRALIA)
- > **VENEZUELA (58)**. (212) 263 28 55 | 38 76 1 | 09 32 | 19 56 | 29 80 (EMBAJADA) | CONSULADO CARACAS 212 266 02 22 / 0377 / 1241 / 1368 / 1641
- > **VIETNAM (84)**. (4) 377 152 07/ 08/ 09.
- > **YEMEN (967)**. Contactar con la Embajada de España en EL CAIRO
- > **ZAMBIA**. Contactar con la Embajada en ZIMBABWE
- > **ZIMBABWE (263)**. 4250 740/741

Se recomienda consultar actualizaciones en la página web de cada representación y en las recomendaciones de viaje de cada país.

Infórmate de todo lo necesario antes y durante tu viaje al extranjero a través de [www.exteriores.gob.es](http://www.exteriores.gob.es). → Consulta las recomendaciones viaje para tu destino. → Insíbete en el registro de viajeros desde [www.exteriores.gob.es](http://www.exteriores.gob.es) → Prepara la documentación necesaria → Lleva medios de pago suficientes → Contrata un seguro médico y de viaje

## EN CASO DE NECESIDAD

> Las Embajadas y Consulados pueden:

- Expedir pasaportes o salvoconductos debido a caducidad, pérdida o sustracción de la documentación personal;
- Dar información sobre los servicios médicos, educativos y legales del país.
- En caso de detención, tienes derecho a solicitar a las autoridades locales que te pongan inmediatamente en contacto con el Cónsul de España.
- Prestar asistencia a los detenidos: notificar la detención si el detenido así lo desea, visitarle periódicamente, entregarle y recibir mensajes y correspondencia.
- Adelantarte en circunstancias excepcionales la cantidad necesaria para una repatriación, que deberá reintegrarse al Tesoro Público dentro de los plazos establecidos por la ley;
- Prestarte servicios de Registro Civil, notariales, de legalización de documentos, o de remisión de comunicaciones e instancias a organismos españoles.
- Asistirte en caso de catástrofe o emergencia.
- Proporcionarte información sobre el traslado de restos mortales a España.

Toda la información que necesitas para viajar seguro en [www.exteriores.gob.es](http://www.exteriores.gob.es)

> Las Embajadas y Consulados no pueden:

- Hacer funciones de agencia de viajes;
- Conseguirte un trabajo en el extranjero;
- Garantizarte un tratamiento mejor que el otorgado a los nacionales de ese país en un hospital o en una cárcel;
- Avalarte, prestarte dinero o pagar tus multas;
- Poner a tu disposición personal para que actúe como intérprete, guía o asistente social.
- Garantizarte la entrada en el país.
- Personarse en tu nombre en un litigio o proporcionarte dictámenes jurídicos.
- Expedir el Documento Nacional de Identidad. Con el objeto de regresar a España, la Embajada o el Consulado pueden expedirte durante el horario de oficina un documento de viaje que tendrá una validez limitada.
- Abonar los gastos o tomar decisiones que corresponden a la familia en materia de traslado de restos mortales a España.



RECUERDA, SI VIAJAS AL EXTRANJERO

# VIAJA SEGURO

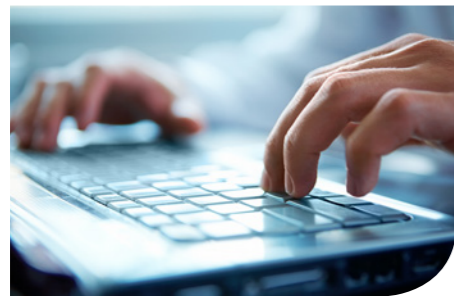


GOBIERNO DE ESPAÑA  
MINISTERIO DE ASUNTOS EXTERIORES Y DE COOPERACIÓN

[www.exteriores.gob.es](http://www.exteriores.gob.es)  
#ViajaSeguroMAEC

## QUÉ DEBO HACER ANTES DE VIAJAR AL EXTRANJERO

> **Consulta las Recomendaciones de Viaje.** Además de avisos de última hora y consejos genéricos, en las Recomendaciones de Viaje de cada país encontrarás información sobre las condiciones de seguridad, los documentos necesarios para viajar, la legislación local, las condiciones sanitarias, las vacunas necesarias, las normas para divisas y los principales teléfonos de interés. Las recomendaciones de viaje pueden consultarse en [www.exteriores.gob.es](http://www.exteriores.gob.es) en la sección “Recomendaciones para viajar al extranjero” del portal de entrada.



### > **Inscríbete en el Registro de viajeros.**

El Registro de viajeros, al que se accede desde la Web del Ministerio [www.exteriores.gob.es](http://www.exteriores.gob.es) (Recomendaciones de Viaje), te permite facilitar todos tus datos y los de tu viaje para el caso de una emergencia.

### > **Contrata un seguro médico y de viaje.**

Dado que los gastos de hospitalización o tratamiento médico en muchos países han de ser asumidos por el paciente y pueden llegar a ser muy elevados, se recomienda encarecidamente contratar un seguro



médico que asegure la plena cobertura en caso de enfermedad o accidente durante el viaje, incluida la evacuación en avión ambulancia. Existen además muchas eventualidades adicionales que pueden ocurrir durante un viaje o incluso antes y que pueden dificultar el normal desarrollo del mismo: pérdida de vuelos y/o conexiones, emergencias médicas familiares que exijan el retorno antes de lo planeado, robos, extravío de maletas y equipajes, imprevistos laborales...



### > **Prepara la documentación necesaria: DNI, pasaporte y visados.**

Para viajar a los Estados europeos miembros del Acuerdo Schengen se permite la entrada con DNI. El resto de países del mundo requieren pasaporte. En algunos países, el pasaporte debe tener una vigencia superior a seis meses. En cuanto a los visados, se recomienda consultar en las

Recomendaciones de viaje si se exige o no visado de entrada.

> **Lleva medios de pago suficientes.** Se recomienda llevar siempre suficiente dinero para viajar y para hacer frente a posibles imprevistos, idealmente mediante una combinación de efectivo, cheques de viaje y tarjetas de crédito.

### > **Recuerda que la entrada en un país extranjero no es un derecho**

## QUÉ DEBO HACER DURANTE EL VIAJE

**Respetar la legislación y las costumbres locales.** Acciones completamente legales en España pueden ser ilegales en otros países; por ello, se recomienda **informarse ampliamente sobre el país de destino** antes de emprender el viaje en la página web del Ministerio de Asuntos Exteriores y de Cooperación, [www.exteriores.gob.es](http://www.exteriores.gob.es).



Se recomienda especial cautela respecto a determinadas **prácticas sexuales**, que podrían ser consideradas delito en algunos países.



Es fundamental cuidar también la **vestimenta**. Se requiere especial sensibilidad en lo referente a las creencias religiosas, puesto que determinadas actitudes pueden ser fuente de malentendidos y de situaciones incómodas.

La legislación en materia de **drogas** es excepcionalmente dura en algunos países del mundo, con penas que comprenden desde varios años de cárcel hasta la pena de muerte. Por todo ello, nunca se debe viajar al extranjero llevando ningún tipo de drogas, ni siquiera para consumo propio, que puede ser considerado como tráfico de drogas.

Nunca aceptes **paquetes** de un desconocido: podrían contener drogas o cualquier otro tipo de mercancía u objetos prohibidos. En caso de conflicto con las autoridades fronterizas o aduaneras, tanto nacionales como extranjeras, serías el responsable.



## EMBAJADAS Y CONSULADOS EN EL EXTRANJERO

**Para llamar desde España o con un teléfono móvil español en el extranjero: marcar 00 + prefijo país (entre paréntesis y en negrita) + número.**  
**Para llamar desde teléfono extranjero: marcar número (sin 00, ni prefijo país)**

> A.R.Y.M. (389). (2)3215411  
> AFGANISTÁN (93). (93)0202310405/06  
> ALBANIA (355). 4 227 4960 y 4 227 4961  
> ALEMANIA (49). BERLÍN (30): 254 007161/162/163/164/165/166/167 > DÜSSELDORF (21): 43 908 0 > FRANCFORT (69): 95 91 66 0 > HAMBURGO (40): 41 46 46 0 > MUNICH (89) 998 47 90 > STUTTGART (711) 99 79 80 0  
> ANDORRA (376). 80 00 30 (EMBAJADA) I 80 00 80 (CONSULADO)  
> ANGOLA (244). 222 39 11 66 / 87 y 244 222 395 299.  
> ANTIGUA Y BARBUDA. Contactar con la Embajada en JAMAICA  
> ARABIA SAUDÍ (966). (11) 4880606  
> ARGELIA (213). (213) (21) 239786 / 239814 / 239903 (EMBAJADA) ARGEL > (21) 681214 / 681234 > ORÁN (41): 332165 / 334002 / 413493  
> ARGENTINA (54). (11) 48094900 (EMBAJADA) I BUENOS AIRES (11) 48149100 > CÓRDOBA (351) 469 74 90, 468 13 57 y 468 25 36 > MENDOZA (261) 425 39 47, 425 84 83, 459 09 15 y 459 09 16 > ROSARIO (341) 447 01 00 y 449 22 25  
> ARMENIA. Contactar con la Embajada en RUSIA  
> ARYM (389). 2 321 54 11.  
> AUSTRALIA (61). CANBERRA (2) 62733555 I MELBOURNE (3) 9347 1966 / 1997 > SYDNEY (2) 9261 2433 / 2443 y 80943150  
> AUSTRIA (43). VIENA 1505 57 88  
> AZERBAIYÁN. Contactar con la Embajada en TURQUIA  
> BAHAMAS. Contactar con la Embajada en JAMAICA  
> BAHREIN. Contactar con la Embajada en KUWAIT  
> BANGLADESH (880). 2883 3288/ 3488/ 4555  
> BARBADOS. Contactar con la Embajada en TRINIDAD Y TOBAGO  
> BELARÚS. Contactar con la Embajada en RUSIA  
> BÉLGICA (32). 230 03 40 (EMBAJADA) I 2509 87 70 / 85 (CONSULADO)  
> BELICE. Contactar con la Embajada en GUATEMALA  
> BENIN (229). Contactar con e> Consulado General en Lagos (NIGERIA)  
> BOLIVIA (591). LA PAZ (2) 243 35 18, 243 31

39, 243 01 18 y 243 12 03. STA. CRUZ DE LA SIERRA (3) 334 6500  
> BOSNIA Y HERZEGOVINA (387). 33 584 000  
> BOTSWANA (267). Contactar con la Embajada NAMIBIA  
> BRASIL (55). (61) 37011600 / 3701626 (EMBAJADA) BRASÍLIA (61) 3701 16 37 / 38 / 39 > PORTO ALEGRE, RS (51) 33 21 19 01 / 23 19/ 11 66 > RÍO DE JANEIRO, RJ (21) 2543 3200 / 3112 > SALVADOR BAHÍA (71) 3336 9055 > SÃO PAULO, SP (11) 3087 2600  
> BRUNEI. Contactar con la Embajada en MALASIA  
> BULGARIA (359). 2943 30 32, 2943 30 34, 2943 36 20, 2948 99 11/19.  
> BURKINA FASO. Contactar con la Embajada en COSTA DE MARFIL  
> BURUNDI. Contactar con la Embajada en TANZANIA  
> CABO VERDE (238). 2601 800/01/02  
> CAMBOYA. Contactar con la Embajada en TAILANDIA  
> CAMERÚN (237). 2220 3543 / 4189 /3208  
> CANADÁ (1). OTTAWA (613) 747 2252 / 7293 / 1143 / 6181 > MONTREAL-> (514) 935 52 35 > TORONTO (416) 977 1661 / 3923 / 4075  
> CHAD. Contactar con la Embajada en CAMERÚN  
> CHILE (56). (2) 2352754/55/61/2357819 (EMBAJADA) (2) 26633000 / 22334070 (CONSULADO)  
> CHINA (86). (10) 65323629 / 65323728 / 65321445 (EMBAJADA) I CANTÓN (20) 38927185 / 8909 I PEKÍN (10) 6532 0780 / 0781/ 0782 / 7870 / 7871 > HONG KONG (852) 2525 3041/42  
> SHANGHAI (21) 6321 35 43  
> CHIPRE (357). 22450 410  
> COLOMBIA (57). 1622 00 90 (EMBAJADA). BOGOTÁ 1628 39 10 > CARTAGENA DE INDIAS (5) 324 1445  
> COMORES. Contactar con la Embajada en SUDÁFRICA  
> CONGO. Contactar con la Embajada en REPÚBLICA DEMOCRÁTICA DE- CONGO  
> COREA DEL SUR (82). 2794 35 81 / 35 82 y 2793 57 03  
> COREA DEL NORTE. Contactar con la Embajada en PEKÍN o SEÚL.  
> COSTA DE MARFIL (225). 22 44 48 50, 22 44 45 77 y 22 44 57 20  
> COSTA RICA (506). 2222 57 45, 2221 70 05 y 2222 19 33 (PBX)  
> CROACIA (385). 1483 43 65, 1483 4367 Y 1484 8950  
> CUBA (53). (7) 8668025 / 8668026 / 8668031 / 8660250 / 8660251 (EMBAJADA) I (7) 8686868 (CONSULADO)  
> DINAMARCA (45). 3542 47 00  
> DJIBOUTI. Contactar con la Embajada en ADDIS ABEBA (ETIOPÍA)  
> DOMINICA. Contactar con la Embajada en KINGSTON (JAMAICA)  
> ECUADOR (593). (2) 322 63 03/68 96/69 69 (EMBAJADA) QUITO (2) 255 57 33 > GUAYAQUIL (4) 601 74 60  
> EGIPTO (20). EL CAIRO (2) 735 58 13 / 64 37 / 36 22 / 64 62/ 36 03 / 63 97 > ALEJANDRÍA (3) 393 91 85  
> EL SALVADOR (503). 2257 57 00/01/02/03/04  
> EMIRATOS ÁRABES UNIDOS (971). 2626

95 44  
> ERITREA. Contactar con la Embajada en JARTUM (SUDÁN DEL NORTE)  
> ESLOVENIA (386). 1420 23 30  
> ESTADOS UNIDOS DE AMÉRICA (1). (202) 7282340 / 7282361 (EMBAJADA) I BOSTON (617) 536 2506 y 536 2527 > CHICAGO (312) 782 4588 y 782 4589 > HOUSTON (713) 783-6200  
> LOS ÁNGELES (323) 938 0158 / 0159 / 0161 / 0166 / 0167 > MIAMI (305) 446 5511 / 5512 / 5513 > NUEVA YORK (212) 355-4080/4081 / 4082/4085/4086/4090/4091 > SAN FRANCISCO (415) 922-2995/2996, 922-0170 y 922-7942 > WASHINGTON D.C. (202) 728-2330  
> ESTONIA (372). 667 66 51  
> ETIOPÍA (251). 111 222 544  
> FIJI. Contactar con el Consulado en WELLINGTON (NUEVA ZELANDA)  
> FILIPINAS (63). 2817 6676, 2817 6626 y 2817 9997 (EMBAJADA) I 2818 3561/ 3581 / 2759 2970 (CONSULADO)  
> FINLANDIA (358). 9687 70 80  
> FRANCIA (33). 1 44 43 18 00 (EMBAJADA)  
> PARÍS 1 44 29 40 00 > BAYONA 559 59 38 91 / 03 91 > BURDEOS 556 52 80 20 > ESTRASBURGO 388 32 67 27 > LYON 478 89 64 15 > MARSELLA 491 00 32 70 > MONTPELLIER 467 58 20 21 > PAU 559 27 32 40 > PERPIÑAN 4 68 34 33 78 > TOULOUSE 534 31 96 60  
> GABÓN (214). (01) 721264 / 746408 / 773068  
> GAMBIA. Contactar con la Embajada en SENEGAL  
> GEORGIA. Contactar con la Embajada en ANKARA  
> GHANA (233). (302) 774004 / 05  
> GRANADA. Contactar con la Embajada en TRINIDAD Y TOBAGO  
> GRECIA (30). 2109 213 123/237/238 /265  
> GUATEMALA (502). 2379 35 30 / 35 50 / 641 86 404  
> GUINEA (224). 608 22 563 / 633 58 730  
> GUINEA BISSAU (545). 6722246  
> GUINEA CONAKRY (224). 608 22 563 / 633 58 730 y 641 8 6 404  
> GUINEA ECUATORIAL (240). MALABO (33309) 20 20 y 28 68 > BATA (33308) 2635  
> GUYANA. Contactar con la Embajada en TRINIDAD Y TOBAGO  
> HAÍTI (509). 2940 09 52 / 2940 09 07 / 2940 09 54  
> HONDURAS (504). 2236 68 75 / 65 89 / 68 65 / 91 27/ 76 84 / 85 01  
> HUNGRÍA (36). 1202 4006 / 4015 / 4048  
> INDIA (91). DELHI (11) 4129 3000 > MUMBAI 22 2288 0213 / 19  
> IRÁN (98). (21) 22568 681 / 682 / 683 / 684  
> IRAQ (87). (964)7906756906  
> IRLANDA (353). 1269 16 40, 1269 25 97, 1283 88 27  
> ISLANDIA. Contactar con la Embajada en NORUEGA  
> ISLAS COOK. Contactar con el Consulado en WELLINGTON (NUEVA ZELANDA)  
> ISLAS MARSHALL. Contactar con la Embajada en FILIPINAS  
> ISLAS SALOMÓN. Contactar con la Embajada en CAMBERRA  
> ISRAEL (972). 3696 52 10/18 Y 3769 79 00  
> ITALIA (39). 06 684 04 01 (EMBAJADA) I